

# EMPLEO Y PRÁCTICAS DE EMPLEO

## Del 4 al 15 de Septiembre de 2017

### 1. INGENIERO DE DESARROLLO EN IMDEA ENERGÍA

**ENTIDAD ORGANIZADORA/ CONVOCANTE:**

Instituto IMDEA Energía

**DESTINATARIOS/AS:**

- Estar en posesión del título Ingeniero Técnico, Ingeniero Superior, o Licenciado en las ramas de electricidad, electrónica, telecomunicaciones, o similar.
- Conocimientos y experiencia en el diseño de circuitos y cuadros eléctricos. Montaje y ensayo de placas electrónicas.
- Conocimientos y experiencia en diseño de convertidores de electrónica de potencia.
- Conocimientos y experiencia en programación y diseño de sistemas empotrados, así como su conexión con sensores y actuadores.
- Conocimientos de plataformas de control y adquisición de National Instruments (LabVIEW).
- Conocimientos de redes informáticas, diseño de páginas Web, interfaces de usuario y bases de datos.
- Buen nivel de inglés.

**FECHAS LÍMITE:**

Hasta el 18 de septiembre de 2017, a las 13:00 h

**MÁS INFORMACIÓN:**

Tareas a desarrollar:

- Programación de sistemas de control automático e interfaces de usuario para el laboratorio de integración de energías renovables (Smart Energy Integration Lab, SEIL).
- Diseño y montaje de componentes eléctricos y placas electrónicas. Diseño de elementos mecánicos de sujeción de sistemas de control, sensores y convertidores de potencia.
- Búsqueda de componentes y proveedores, preparación y seguimiento de pedidos, instalación y montaje, seguridad laboral, documentación técnica, etc.
- Soporte técnico y formación a estudiantes sobre el funcionamiento de los laboratorios.

El contrato tendrá 1 año de duración con renovaciones anuales.

**FUENTE, PÁGINA WEB O PERSONA DE CONTACTO:**

[www.madrimasd.org/empleo/inscripcionDemandaProfesional/mostrar\\_oferta.asp?codigo=24675](http://www.madrimasd.org/empleo/inscripcionDemandaProfesional/mostrar_oferta.asp?codigo=24675)



## **2. PRÁCTICAS EN EL PARLAMENTO EUROPEO; UNIVERSITARIOS Y PERIODISTAS**

### **ENTIDAD ORGANIZADORA/ CONVOCANTE:**

Parlamento Europeo

### **DESTINATARIOS/AS:**

- Ser ciudadano miembro de la UE o de un país candidato.
- Tener más de 18 años en la fecha del comienzo de las prácticas.
- Titulado universitario.
- Poseer un conocimiento perfecto de una de las lenguas oficiales de la Unión Europea.

### **FECHAS LÍMITE:**

Periodo de inscripción: del 15 de agosto al 15 de octubre a medianoche.

Periodo de prácticas: del 1 de marzo al 31 de julio.

Periodo de inscripción: del 15 de marzo al 15 de mayo a medianoche.

Periodo de prácticas: del 1 de octubre al 28/29 de febrero.

### **MÁS INFORMACIÓN:**

- Mensualidad de 1.200 euros para Bruselas o Luxemburgo (Para otros destinos, se calculará dependiendo del coste de vida del mismo).
- 300 euros para el billete de avión de ida y vuelta.
- Si el becario/a está casado y tiene hijos podrá recibir 242 euros más al mes en concepto de ayuda para alojamiento.

### **FUENTE, PÁGINA WEB O PERSONA DE CONTACTO:**

<http://www.europarl.europa.eu/atyourservice/es/20150201PVL00047/Periodos-de-pr%C3%A1cticas>

## **3. PRÁCTICAS DE TRADUCCIÓN EN EL PARLAMENTO EUROPEO**

### **ENTIDAD ORGANIZADORA/ CONVOCANTE:**

El Parlamento Europeo

### **DESTINATARIOS/AS:**

Tener la nacionalidad de un Estado miembro de la Unión Europea o de un país candidato a la adhesión.

Haber cumplido 18 años en la fecha del comienzo de las prácticas.

Poseer conocimiento perfecto de una lengua oficial de la Unión Europea o de la lengua oficial de un país candidato a la adhesión y un profundo conocimiento de otras dos lenguas oficiales de la Unión Europea.

No haber disfrutado de un periodo de prácticas o de un contrato remunerado de más de cuatro semanas consecutivas a cargo del presupuesto de la Unión Europea.

**FECHAS LÍMITE:**

Periodos de inscripción: 15 de septiembre – 15 de noviembre (a medianoche).

Periodos de inscripción: 15 de diciembre – 15 de febrero (a medianoche).

Periodos de inscripción: 15 de marzo – 15 de mayo (a medianoche).

**MÁS INFORMACIÓN:**

Los becarios en formación reciben una asignación mensual. A título indicativo, en 2016 dicha asignación asciende a 307,20 euros al mes.

**FUENTE, PÁGINA WEB O PERSONA DE CONTACTO:**

<http://www.europarl.europa.eu/atyourservice/es/20150201PVL00047/Periodos-de-pr%C3%A1cticas>

#### **4. PRÁCTICAS DE MEDIO AMBIENTE Y SALUD EN NACIONES UNIDAS**

**ENTIDAD ORGANIZADORA/ CONVOCANTE:**

Instituto UNU-INWEH del Agua, Ambiente y Salud de la Universidad de las Naciones Unidas.

**DESTINATARIOS/AS:**

Poseer títulos académicos en un área relevante para el campo de trabajo de la UNU-INWEH.

Fluidez verbal y escrita en Inglés; el conocimiento de otros idiomas oficiales de la ONU se considerará como un plus.

**FECHAS LÍMITE:**

Todo el año

**MÁS INFORMACIÓN:**

Estas prácticas serán voluntarias y no remuneradas, y durarán entre 3 y 6 meses.

**FUENTE, PÁGINA WEB O PERSONA DE CONTACTO:**

<http://inweh.unu.edu/internships/>

#### **5. EMPLEO EN NETFLIX - ÁMSTERDAM**

**ENTIDAD ORGANIZADORA/ CONVOCANTE:**

Netflix

**DESTINATARIOS/AS:**

Diferentes sectores:

- Sector financiero
- Planificación y análisis financiera
- Servicios
- Recursos Humanos
- Sector legal
- Marketing
- Relaciones Públicas

**FECHAS LÍMITE:**

Varias convocatorias desde ahora hasta finales de año, pero la primera incorporación (170 puestos) son inmediata.

**MÁS INFORMACIÓN:**

Consultar en la web de Netflix las diferentes ofertas; para esta filtrar por "Netherlands" o "Amsterdam".

**FUENTE, PÁGINA WEB O PERSONA DE CONTACTO:**

<https://jobs.netflix.com/jobs>

**6. PRÁCTICAS EN LA ORGANIZACIÓN PARA LA ALIMENTACIÓN Y LA AGRICULTURA DE LA ONU**

**ENTIDAD ORGANIZADORA/ CONVOCANTE:**

Organización de las Naciones Unidas para la Alimentación y la Agricultura

**DESTINATARIOS/AS:**

Estudiantes o jóvenes graduados de menos de 30 años.

Estudiar o tener un grado en algo relacionado con el trabajo de la organización.

Hablar inglés, francés o español y si puede ser conocimientos de árabe, chino o ruso.

**FECHAS LÍMITE:**

Todo el año.

**MÁS INFORMACIÓN:**

Las prácticas pueden ser como máximo 6 meses en la oficina de Roma.

**FUENTE, PÁGINA WEB O PERSONA DE CONTACTO:**

<http://www.fao.org/employment/opportunities-for-young-talents/internship-programme/en/>

**7. PRÁCTICAS EN LA INTERNATIONAL NUREMBERG PRINCIPLES ACADEMY**

**ENTIDAD ORGANIZADORA/ CONVOCANTE:**

The International Nuremberg Principles Academy (Nuremberg Academy)

**DESTINATARIOS/AS:**

Estudiantes en el tema de la práctica (eventos, prensa, investigación, derecho penal) con un nivel alto de inglés y alemán.

**FECHAS LÍMITE:**

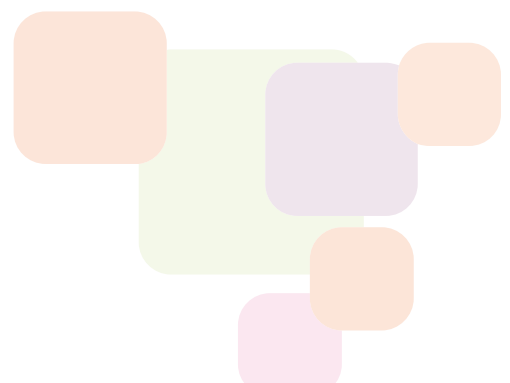
Todo el año.

**MÁS INFORMACIÓN:**

Prácticas de 3 meses en la organización de eventos, prensa, o la investigación científica sobre derecho penal.

**FUENTE, PÁGINA WEB O PERSONA DE CONTACTO:**

<http://www.nurembergacademy.org/about-us/job-offers/detail/3-months-internship-14/>



## 8. PRÁCTICAS REMUNERADAS EN BRUSELAS

### ENTIDAD ORGANIZADORA/ CONVOCANTE:

Wilfried Martens Centre for European Studies

### DESTINATARIOS/AS:

- Jóvenes graduados con estudios académicos relacionados con los asuntos europeos, es decir se debe contar con extensos conocimientos sobre la política europea.
- Con nivel alto de inglés.
- Con dominio de la informática.
- Además se valorará la experiencia y conocimientos en investigación sobre política, y el dominio de más de un idioma extranjero.

### FECHAS LÍMITE:

A lo largo de todo el año.

### MÁS INFORMACIÓN:

El objetivo es dar a los jóvenes la oportunidad de conocer de cerca el funcionamiento de las instituciones europeas desde el corazón de esta entidad en Bruselas. Durante las prácticas los beneficiarios podrán:

- Organizar reuniones y conferencias.
- Elaborar informes y análisis sobre las instituciones y políticas europeas.
- Participar de las actividades de investigación del Wilfried Martens Centre for European Studies.
- Entrar en contacto directo con las instituciones europeas.

### FUENTE, PÁGINA WEB O PERSONA DE CONTACTO:

<http://www.martenscentre.eu/join-team>

## 9. PRÁCTICAS REMUNERADAS EN LA FAO

### ENTIDAD ORGANIZADORA/ CONVOCANTE:

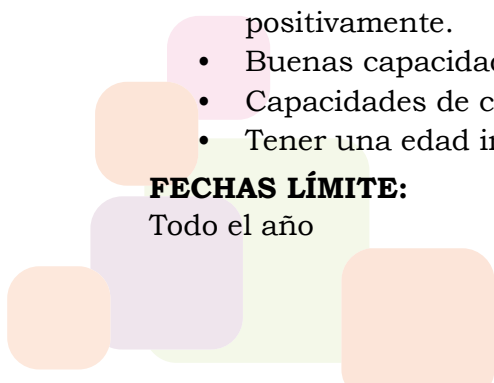
FAO

### DESTINATARIOS/AS:

- Estudiantes universitarios o recién licenciados con experiencia en uno de los sectores de actuación de la FAO.
- Buen conocimiento del inglés, francés y/o español. El conocimiento de idiomas como el árabe, el chino o el ruso puede ser valorado positivamente.
- Buenas capacidades de trabajo en equipo.
- Capacidades de comunicación.
- Tener una edad inferior a los 30 años.

### FECHAS LÍMITE:

Todo el año



**MÁS INFORMACIÓN:**

Las prácticas tendrán una remuneración mensual de 700 dólares y la duración de las prácticas puede variar entre 3 y 6 meses.

**FUENTE, PÁGINA WEB O PERSONA DE CONTACTO:**

<http://www.fao.org/employment/opportunities-for-young-talents/internship-programme/en/>

**10. PRÁCTICAS EN ESTONIA EN LA AGENCIA EUROPEA PARA LA INMIGRACIÓN DE ESTUDIANTES**

**ENTIDAD ORGANIZADORA/ CONVOCANTE:**

El eu-LISA, la Agencia Europea para la Inmigración

**DESTINATARIOS/AS:**

- Ser ciudadano/a europeo
- Haber completado tres años de estudios universitarios
- Nivel C-1 inglés

**FECHAS LÍMITE:**

El primero y el 16 de cada mes

**MÁS INFORMACIÓN:**

El participante de esta interesante experiencia tendrá la oportunidad de trabajar directamente con otros jóvenes como primera experiencia internacional, bajo la coordinación de un tutor que le proporcionará la capacitación necesaria.

**FUENTE, PÁGINA WEB O PERSONA DE CONTACTO:**

<http://www.eulisa.europa.eu/Pages/default.aspx>

**11. PRÁCTICAS REMUNERADAS EN EL BANCO EUROPEO, LUXEMBURGO**

**ENTIDAD ORGANIZADORA/ CONVOCANTE:**

Banco Europeo

**DESTINATARIOS/AS:**

- Poseer un conocimiento profundo de una de las lenguas utilizadas por el banco (Inglés/Francés). Se tendrá especialmente en cuenta el conocimiento de otra lengua comunitaria.
- Ser ciudadanos de uno de los 28 Estados miembros de la UE. Podría, sin embargo, ser aceptado incluso un pequeño número de solicitudes de los ciudadanos fuera de la UE.

**FECHAS LÍMITE:**

Abierto todo el año

**MÁS INFORMACIÓN:**

El Banco Europeo de Inversiones (BEI) es la institución financiera de la Unión Europea. Su objetivo es contribuir a la integración, el desarrollo equilibrado y la cohesión económica y social de los Estados miembros.

El BEI da cabida a las necesidades específicas de los alumnos clasificados para la colocación de uno a cinco meses, con un programa definido, principalmente en las siguientes áreas:

- Finanzas
- Auditoría
- Economía
- Secretaría general

**FUENTE, PÁGINA WEB O PERSONA DE CONTACTO:**

<http://www.eib.org/>

**12. 200 PLAZAS DE PRÁCTICAS REMUNERADAS EN TODA ESPAÑA**

**ENTIDAD ORGANIZADORA/ CONVOCANTE:**

Fundación Universidad Empresa y Siemens

**DESTINATARIOS/AS:**

Estudiantes de Grado y/o Máster o Posgrado Oficial de las áreas de Ingeniería (Telecomunicaciones, Informática, Industriales Electrónica, Mecánica, Electricidad), Comunicación (Marketing, Periodismo, Audiovisuales), Económico- Jurídica (Derecho, Economía...) o Recursos Humanos (Psicología, Relaciones Laborales, CC. Trabajo...). Con buen nivel de inglés, mínimo B2, deben ser menores de 30 años y no tener experiencia laboral previa en el sector.

**FECHAS LÍMITE:**

Abierta todo el año

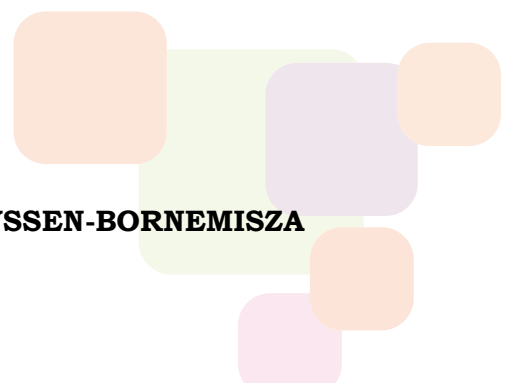
**MÁS INFORMACIÓN:**

La presente convocatoria va dirigida a estudiantes de grado o máster oficial, en áreas de Comunicación, Ingeniería, Recursos Humanos, o Economía y Jurisprudencia. Las prácticas son remuneradas y contarán con formación complementaria.

670€ por siete horas semanales + Otros

**FUENTE, PÁGINA WEB O PERSONA DE CONTACTO:**

<http://economicasyempresariales.ucm.es/data/cont/docs/17-2016-02-03-Siemens%20y%20la%20Fundaci%C3%B3n%20Universidad-Empresa%20ofrecer%C3%A1n%20200%20plazas%20de%20pr%C3%A1cticas%20para%20estudiantes%20durante%20201641.pdf>



### **13. AUXILIAR DE LOS SERVICIOS DEL MUSEO THYSSEN-BORNEMISZA**

**ENTIDAD ORGANIZADORA/ CONVOCANTE:**

Museo Thyssen-Bornemisza

**DESTINATARIOS/AS:**

- Titulado/a Superior o cursando últimos años de una carrera de Humanidades o Ciencias Sociales.
- Dominio mínimo de un idioma extranjero, preferiblemente inglés. Se valorará el conocimiento de un segundo idioma.
- Capacidad de comunicación, facilidad para las relaciones humanas, sensibilidad y motivación por el mundo del arte.
- No es necesaria experiencia.

**FECHAS LÍMITE:**

Hasta cubrir vacantes

**MÁS INFORMACIÓN:**

El trabajo consistirá en la atención al visitante en los diferentes Servicios del Museo: Información, Taquillas, Tienda/Librería y Guardarropa.

**FUENTE, PÁGINA WEB O PERSONA DE CONTACTO:**

Envío de candidaturas a través del formulario disponible en la página web.

[www.museothyssen.org/thyssen/oferta\\_detalle/1](http://www.museothyssen.org/thyssen/oferta_detalle/1)

### **14. PUESTO DE BACK OFFICE PARA CENTRAL DE RESERVAS**

**ENTIDAD ORGANIZADORA/ CONVOCANTE:**

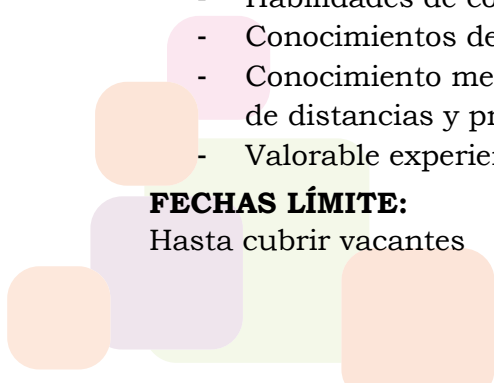
Madison Experience Marketing

**DESTINATARIOS/AS:**

- Imprescindible hablar perfectamente inglés.
- Imprescindible hablar un segundo idioma: francés, alemán, italiano, holandés y portugués.
- Se valorará experiencia en tramitación y gestión de reservas hoteleras.
- Se valorarán estancias en el extranjero.
- Estudios mínimos bachiller o F.P. II, valorando diplomatura o grado en Turismo.
- Habilidades de comunicación.
- Conocimientos de Office a nivel usuario.
- Conocimiento medio-alto de Geografía, rapidez en la ubicación y cálculo de distancias y principales lugares a nivel mundial.
- Valorable experiencia previa en atención al cliente.

**FECHAS LÍMITE:**

Hasta cubrir vacantes





**MÁS INFORMACIÓN:**

"Madison Experience Marketing", una de las compañías más fuertes y mejor posicionadas a nivel nacional en Servicios de Marketing y Comunicación global, precisa incorporar a la línea de "BPO Contact Center" agentes telefónicos con experiencia en Back Office y que sean bilingües, hablando inglés perfectamente y otro idioma (Holandés, Alemán, Francés, Italiano o Portugués). Ofrece formación remunerada que se impartirá en septiembre. Retribución mensual con pluses de 1.200 a 1.300 €.

Los seleccionados tramitarán y gestionarán las incidencias en relación a las reservas de un gran complejo hotelero a nivel Internacional, a través del correo electrónico, cubriendo un servicio de atención al cliente con horario de lunes a domingo de 7 a 00 h.

**FUENTE, PÁGINA WEB O PERSONA DE CONTACTO:**

Los interesados deberán mandar su CV al correo electrónico [rrhh@madisonmk.com](mailto:rrhh@madisonmk.com).

[www.madisonmk.com](http://www.madisonmk.com)